

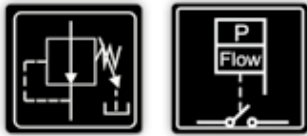


ELEKTRONICZNY REGULATOR CIŚNIENIA

Pompa z regulacją ciśnienia wylotowego Ciśnienie stałe.

EPR to kompaktowe urządzenie do automatycznego sterowania i zabezpieczania elektrycznych pomp o mocy do 2,2 kW (3 KM), wielonapięciowe (110-230 V) i wyposażone w innowacyjny system obniżania/regulacji ciśnienia wylotowego.

Dlatego, oprócz typowych cech tradycyjnych sterowników elektronicznych pomp: zintegrowanej zaworu zwrotnego, membrany akumulacyjnej, manometru, ochrony przed suchobiegiem, automatycznego resetowania, umożliwia on również regulację i stabilizację ciśnienia wylotowego co pozwala unikać przeciążeń, uderzeń hydraulicznych i ostatecznie poprawia komfort użytkownika końcowego.



EPR

CHARAKTERYSTYKA PRACY

- Przekaznik mocy do zarządzania pompami elektrycznymi o mocy do 2,2 kW (3 KM).
- Wielonapięciowe źródło zasilania: 110-230 V.
- Ręczna regulacja stałego ciśnienia wylotowego za pomocą wbudowanego narzędzia do regulacji.
- Wskaźnik ciśnienia wylotowego ze wskaźnikiem.
- Automatyczne ustawienie ciśnienia rozruchowego związanego z ciśnieniem na wlocie.
- Zintegrowany manometr z podwójną skalą (bar/psi).
- Zintegrowany system ochrony, który zatrzymuje pompę w przypadku suchobiegu.
- Funkcja APR (Cykliczna rutyna antyblokadowa). Po 3 dniach bezczynności urządzenie uruchamia pompę na 10 sekund, aby zapobiec zablokowaniu wirnika.
- Funkcja ART (Test automatycznego resetowania). Jeśli urządzenie zostało zatrzymane ze względu na działanie systemu bezpieczeństwa przeciw suchobiegowi, ta funkcja próbuje ponownie połączyć pompę z określoną regularnością, ponieważ dostawa wody mogła zostać przywrócona.
- Panel sterowania:
 - Żółta dioda LED (POWER).
 - Zielona dioda LED (PUMP ON).
 - Czerwona dioda LED (ALARM).
 - Zielona dioda LED (FLOW).
- Przycisk taktylny do ręcznego rozruchu.
- Zintegrowana ochrona przed wyciekami w instalacji i zawór zwrotny.
- Wątki hydrauliczne na wlocie i na wlocie: G1", G1-1/4", NPT1", NPT1-1/4".



REGISTERED
DESIGN



Low Voltage Directive 2014/35/EC
Electromagnetic Compatibility 2014/30/EC
RoHS 2011/65/EC + 2015/863/EC

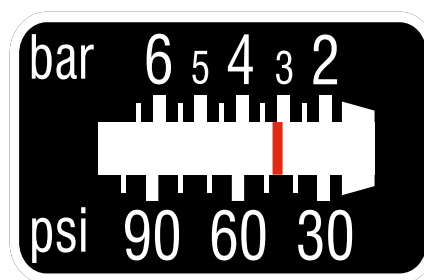
TECHNICAL CHARACTERISTICS

	EPR
Zasilanie	1~ 110-230 Vac (50/60 Hz)
Maksymalne natężenie prądu	16 A; $\cos \phi_i \geq 0,6$
Moc	2,2 kW (3 HP)
Zakres ciśnienia na wlocie (P_{out})	2 ÷ 6 bar / 29 ÷ 87 psi
Zakres ciśnienia rozruchowego	1 ÷ 5 bar / 14,5- 72,5 psi
Stopień ochrony	IP65
Max. temperatura	50 °C
Max. ciśnienie	10 bar / 145 psi
Rozmiar gwintu na wlocie i na wylocie	G1", G1-1/4", NPT1", NPT1-1/4"
Waga netto (bez kabli)	2 Kg

PANEL STEROWANIA



WSKAŹNIK CIŚNIENIA WYLOTOWEGO



WYMIARY

